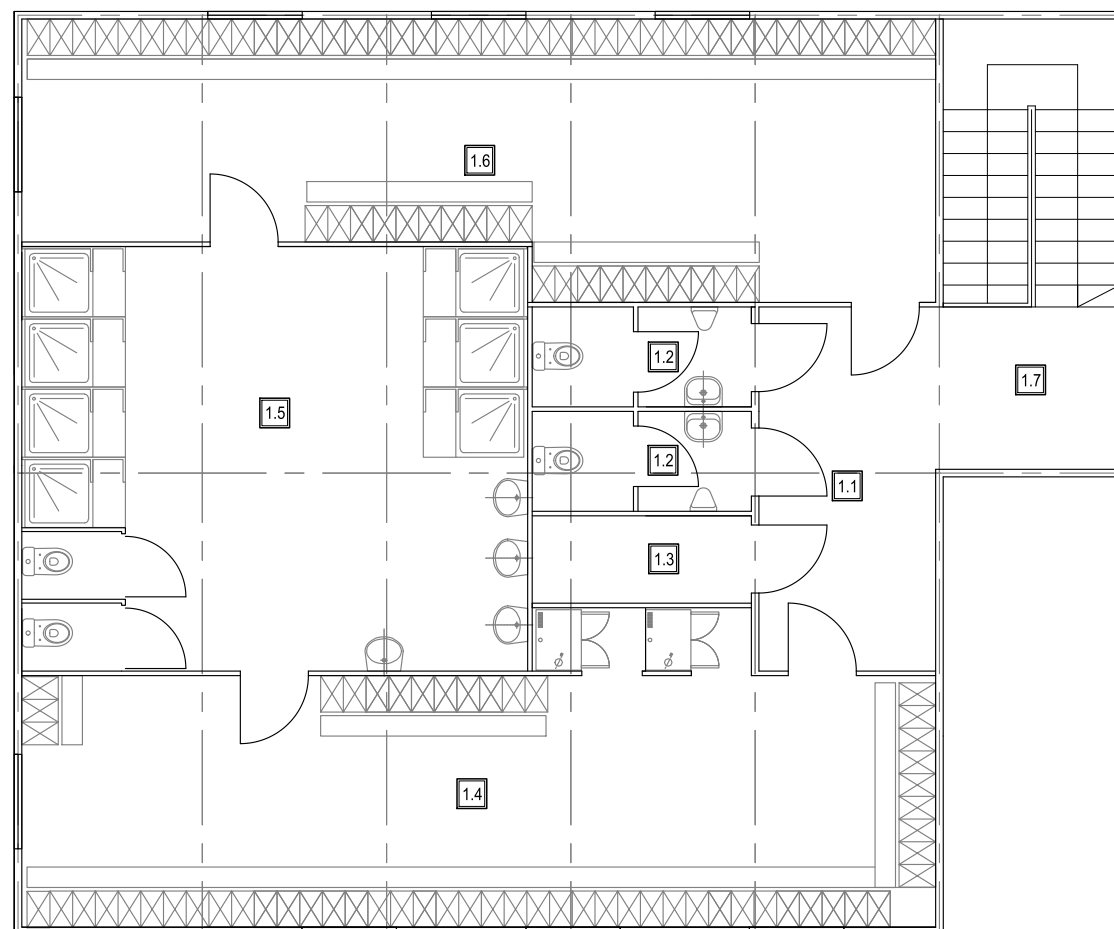


PARTER

POWIERZCHNIA UŻYTKOWA

0.1-Hol	13,9 m ²
0.2-Biuro	57,6 m ² + 14,0 m ²
0.3-Korytarz	17,1 m ²
0.4-Szatnia dla 10 kobiet	6,3 m ²
0.5-Umywalnia	6,7 m ²
0.6A-Toaleta	3,6 m ²
0.6B-Toaleta	3,6 m ²
0.7-Magazyn	11,2 m ²
0.7A-Pom.pralni	8,4 m ²
0.7B-Pom.suszarni	8,0 m ²
0.8-Jadalnia dla 30 osób	54,4 m ²
0.9-Komunikacja	14,0 m ²
0.10-Kuchenska	6,8 m ²

SUMA 225,6 m²




PIĘTRO

POWIERZCHNIA UŻYTKOWA

1.1-Hol	11,3 m ²
1.2-Toaleta z pisuarem	3,8 m ² + 3,8 m ²
1.3-Magazyn	3,4 m ²
1.4-Szatnia brudna dla 60 mężczyzn	40,2 m ²
1.5-Umywalnia	37,6 m ²
1.6-Szatnia czysta dla 60 mężczyzn	39,9 m ²
1.7-Komunikacja	14,0 m ²

SUMA 154,0 m²

TEMAT: BAZA TRANSPORTOWA PRZY UL.BEETHOVENA W WAŁBRZYCHU		INŻYNIERIA  PRO-EKO	
INWESTOR: MIEJSKI ZAKŁAD USŁUG KOMUNALNYCH SP. ZO.O. UL.KOLEJOWA 4; 58-300 WAŁBRZYCH		data 30.08.2020	
ADRES: działki ewidencyjne nr 10 /54 i 10/ 57 w obrębie nr 31_Sobiecín; ; miasto : Wałbrzych; powiat: m. Wałbrzych ; województwo : dolnośląskie		skala 1:100	
TEMAT RYSUNKU: RZUT PARTERU I PIĘTRA, KONTENER SOCJALNO BIUROWY		stadium PFU	branża A
opracował: mgr inż.arch. Ludmiła Więckowska-Bryś		rys.nr A_03	
WSZELKIE PRAWA ZASTRZEŻONE			