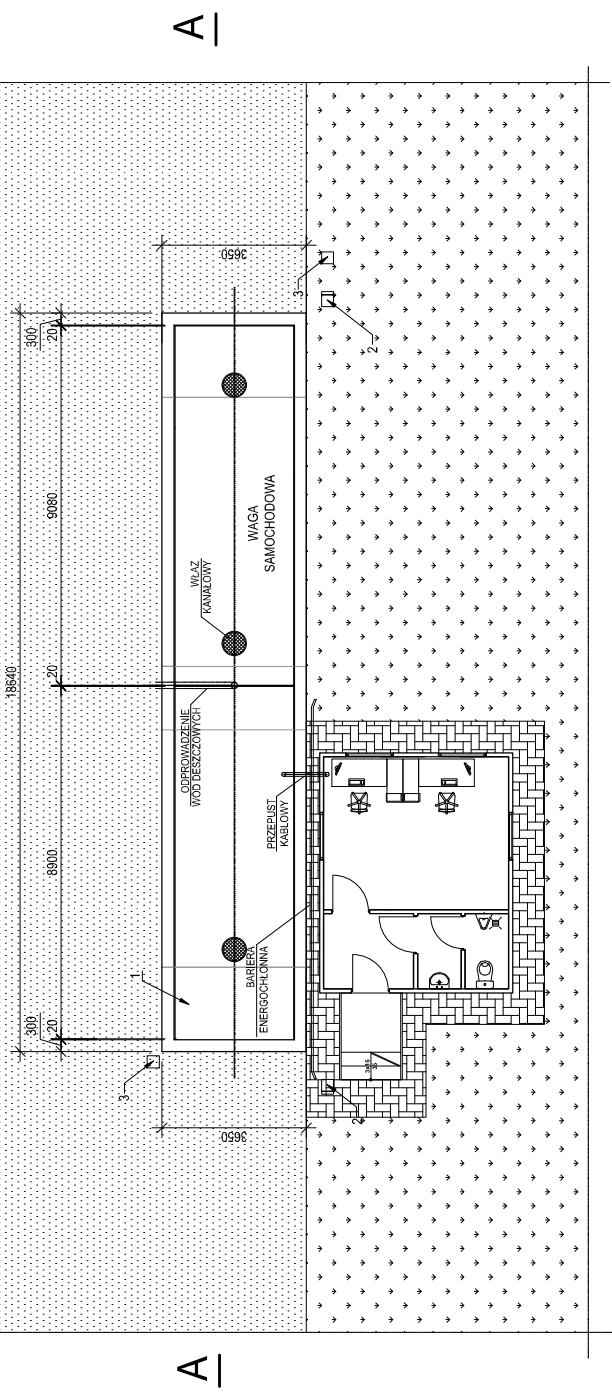


RZUT

B |

PUNKT EWIDENCJI ODPADÓW- ob. nr 1a i 1b skala 1:100



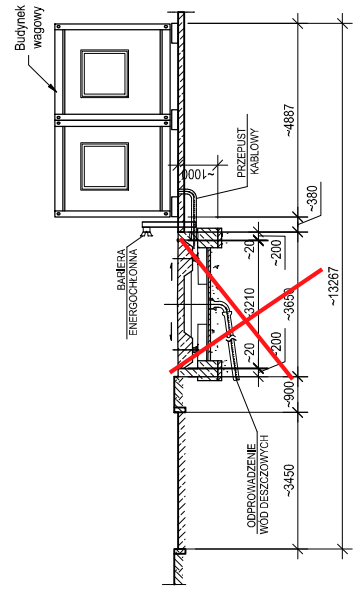
Lp.	Zestawienie elementów	szt.
1	Waga samochodowa zabudowana • kompletna instalacja technologiczna w całości dostarczona przez producenta. Parametry: - wymiary: 16,0 x 3,0 m; - wytrzymałość: 60 t; - waga powinna być odporna na oddziaływanie czynników atmosferycznych związanych z funkcjonowaniem na wolnym powietrzu.	1
2	Signalizacja świetlna - element sterowania ruchem pojazdów, kompletna instalacja w całości dostarczona przez producenta, w skład którego wchodzi: - dwa moduły świetlne: czerwony / zielony, - słup montażowy, - przewody zasilające i sterujące.	2
3	Czynnik kart drogowych	2

Uwagi:

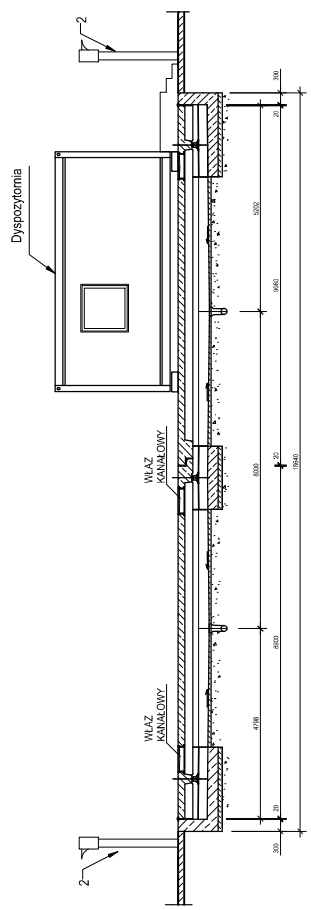
- Niniejszy rysunek stanowi wylicznicę dla opracowań branżowych.
- Dyspozycja - budynek wagowy o powierzchni ok. 30m², wysokość wewnętrzna min. 2,5 m.
- W budynku przewiduje się następujące wyposażenie:
- węzeł sanitarny,
- instalację do wizualnego monitorowania Zakładu pojazdów wjeżdżających i wyjeżdżających.
- Waga samochodowa zostanie dostarczona na plac budowy jako kompletne urządzenie.
- Wagę samochodową umieścić w osi z mijnią kół podwozi samochodowych.
- Przewiduje się ogrzewanie budynku wagowego elektryczne
- Sterowanie sygnalizacją świetlną z dyspozycji.

- Wzrost przyjmowania odpadów wyposażać w następujące instalacje:
- wodociągowa - doprowadzenie wody do węzła sanitarnego budynku,
- kanalizacyjno-sanitarna - odprowadzenie ścieków z węzła sanitarnego budynku,
- energetyczna - zasilania, oświetlenia zewnętrznego;
- sieć ogrzewania - komputerową, telefoniczną, sterowania systemem regulacji ruchu, telewizji przemysłowej,
- klimatyzacji,
- ogrzewania (elektryczne
- odgrzewowa, wyrównawcza, ochronna).
- Wszystkie instalacje należy przyłączyć do instalacji i sieci wewnątrzzakładowych.
- Odproszczenie wód opadowych wa opracowania branży architektonicznej.
- Przed wykonaniem elementów wagi przeprowadzić uzgodnienia z dostawcą w zakresie wykonania oraz posiadania urządzeń.

PRZEKRÓJ B-B



PRZEKRÓJ A-A



Waga zgodnie z odpowiedziami z dnia 31.08.2012

Wrotech
Pracownia Projektowa Doradztwo
ul. Katowicka 16, 64-116 Wrocław
ul. Łokotków 1, 65-138 Zielona Góra
Telefon: 49 434 43 43
e-mail: biuro@wrotech.com.pl, www.wrotech.com.pl

E-CORAX
sp. z o.o.
ul. Lotników 1, 65-138 Zielona Góra
Telefon: 49 434 43 43
e-mail: biuro@ecorax.com.pl, www.ecorax.com.pl

Investor: MIEJSKI ZAKŁAD USŁUG KOMUNALNYCH Sp. z o.o.
ul. Kolejowa 4, 58-500 Wałbrzych.

Temat projektu: BUDOWA ZAKŁADU SEGRIGACJI I ZAGOSPODAROWANIA ODPADÓW przy ul. Brejtówna dz. nr 7/16, 7/17 obręb Gaj m. Wałbrzych.

Temat rysunku: Punkt ewidencji odpadów - obiekt nr 1a i 1b

Projektował: mgr inż. Lukasz Banaś nr upr. BS/1001/P005/11

Opracował: mgr inż. Kinga Sadowska

Sprawił: mgr inż. Patrycja Flisowska nr upr. 15/160W

Data: 01.2015
Stadium: PW
Skala: 1:100
Technologiczna: PWR-1/2014
Nr rysunku: 08