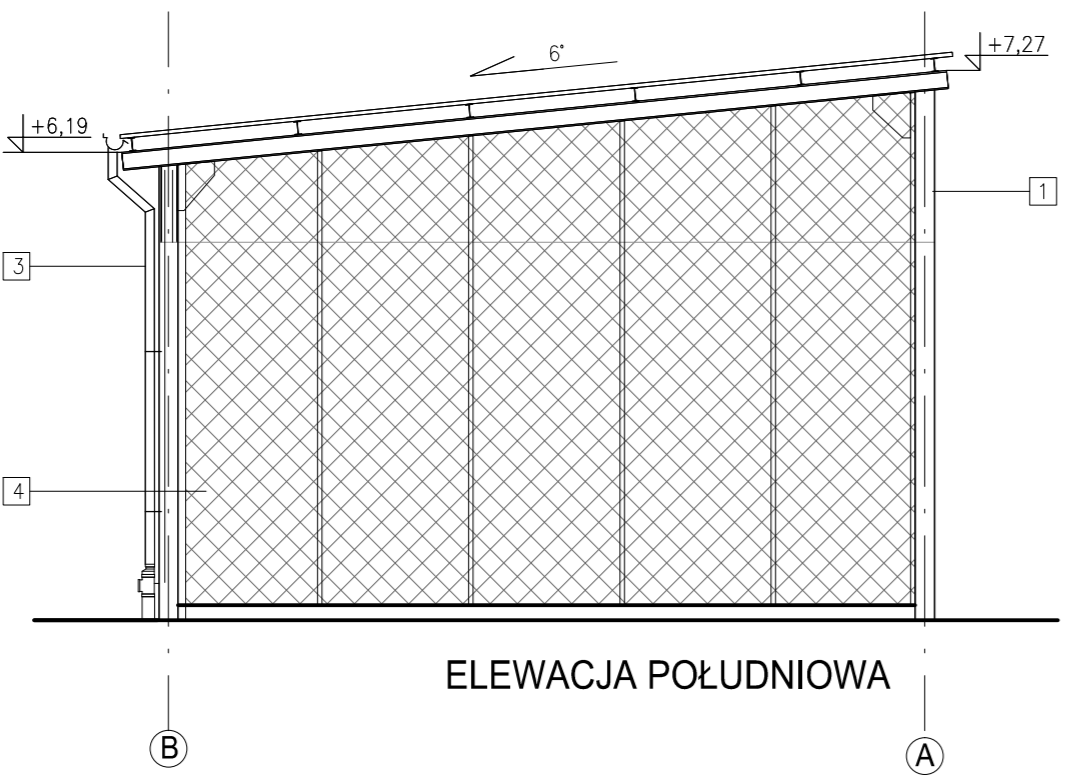
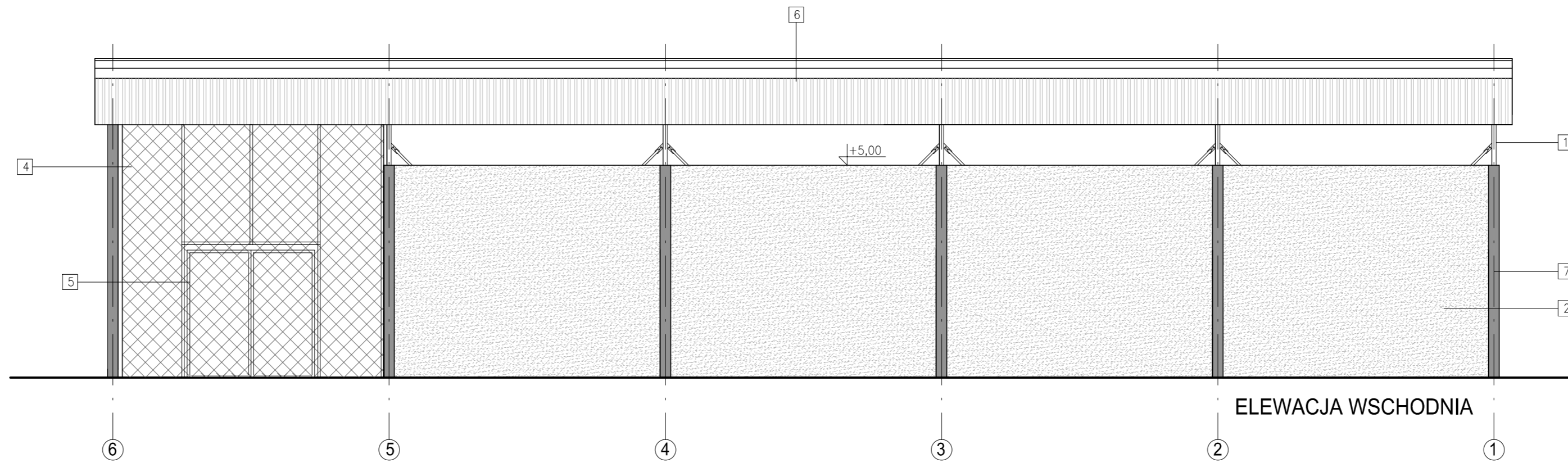


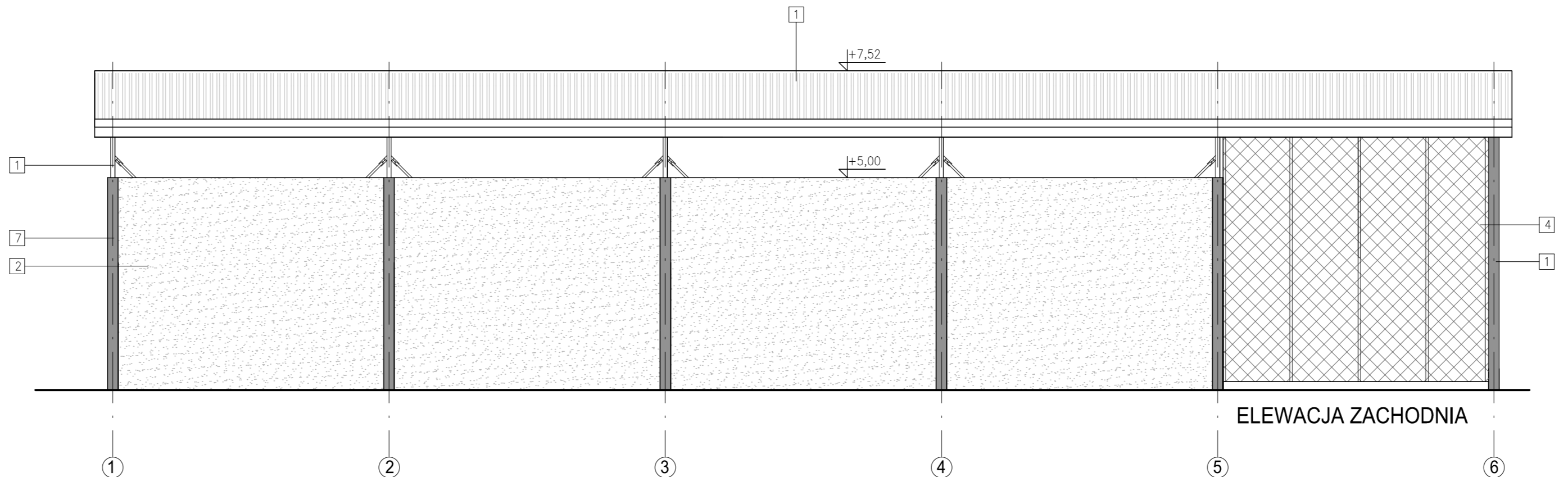
ELEWACJA PÓŁNOCNA



ELEWACJA POŁUDNIOWA



ELEWACJA WSCHODNIA



ELEWACJA ZACHODNIA

- OZNACZENIA:**
1. Elementy konstrukcyjne, RAL 7036 (ciemnoszara)
 2. Ściana żelbetonowa nietylnkowana
 3. Rura spustowa Ø125 mm
 4. Siatka stalowa w systemie panelowym, wsparta na słupach systemowych w kolorze ciemnoszarym
 5. Brama dwuskrzydłowa, RAL 7036 (ciemnoszara)
 6. Blacha trapezowa, RAL 7047 (jasnoszara)

- UWAGI OGÓLNE**
1. PROJEKT JEST CHRONIONY PRAWEM AUTORSKIM (DZ. U. 94.24.83 Z DNIA 04.02.94). WSZYSCIE INFORMACJE ZAWARTE W PROJEKcie STANOWIĄ WŁASNOŚĆ FIRMY "PPD WroTECH" I NIE WOLNO ICH UŻYĆ PONOWNIE, KOPIONAĆ I REPRODUKOWAĆ BEZ JEJ PISEMNEJ ZGODY.
 2. UWAGI I OPISY ZAMIESZCZONE W CZĘŚCI OPISOWEJ OPRACOWANIA STANOWIĄ INTEGRALNĄ JEJ CZĘŚĆ.
 3. ZE WZGLĘDU NA CHARAKTER OBIEKTU WSZYSCIE WYMARY I RZĘDNE WYKONANCA JEST ZOBOWIĄZANY DO SPRAWDZENIA NA BUDOWIE, A ZASTANĄC NIEZGODNOŚCI POMIĘDZY PROJEKTEM ARCHITEKTONICZNO - BUDOWLANYM I POZOSTALYMI OPRACOWANAMI BRANŻOWYMI A STANEM ISTNIEJĄCYM NALEŻY WYJAŚNIĆ I UZGODNIĆ Z GŁÓWNYM PROJEKTANTEM.
 4. ZAKRES WYKONANIA I OBOWIĄZKI PRZY ROBOTACH BUDOWLANYCH - ZGODNIE ZE SZTUKĄ BUDOWLANĄ (WARUNKI TECHNICZNE WYKONANIA I ODBIORU ROBÓT BUDOWLANO-MONTAŻOWYCH).
 5. WSZYSCIE ROZWIĄZANIA TECHNOLOGICZNE I MATERIAŁOWE WINNY POSIADAĆ ODPowiedNE CERTYFIKATY I ATESTY ORAZ POWINNY BYĆ WYKONYWANE ŚCIŚLE WG INSTRUKCJI PRODUCENTA.
 6. SZCZEGÓLNE ROZMIESZCZENIE WSZYSCICH WEWNĘTRZNYCH INSTALACJI W BUDYNKU WG PROJEKTÓW BRANŻOWYCH.
 7. WSZYSCIE PROJEKTY INSTALACJI, WYPOSAŻENIA ORAZ MONTAŻU URZĄDZEŃ TECHNOLOGICZNYCH NIE OBJĘTE ZAKRESEM PROJEKTU ARCHITEKTONICZNEGO PRZEZ FIRME "PPD WroTECH", WYMAGAJĄ UZGODNIENIA PRZEZ PROJEKTANTÓW LUB JEDNOSTKI PROJEKTOWE - BRANŻOWE ODPowiedZIALNE ZA W/W PROJEKTY. W INNYM WYPADKU "PPD WroTECH" NIE PONOSI ODPowiedZIALNOŚCI ZA W/W SYSTEMY.
 8. DOKUMENTACJA JEST ZGODNA Z PUNKTU WIDZENA CELU, JAKIEMU MA SŁUŻYĆ.

			
ul. Kunickiego 15, 54-618 Wrocław tel: 71 357 57 57; fax: 71 357 76 36 e-mail: biuro@wrotech.com.pl, www.wrotech.com.pl		ul. Lotników 1, 65-138 Zielona Góra Telefon: +48 68 451-37-08 do 12 Faks: +48 68 411-38-57	
Investor: MIEJSKI ZAKŁAD USŁUG KOMUNALNYCH Sp. z o.o. ul. Kolejowa 4; 58-300 Wałbrzych,			
Temat projektu: BUDOWA ZAKŁADU SEGREGACJI I ZAGOSPODAROWANIA ODPADÓW przy ul. Beethovena dz. nr 7/16, 7/17 obręb Gaj m. Wałbrzych.			
Temat rysunku: ZESPÓŁ BOKSÓW ZEWNĘTRZNYCH (obiekt 8) ELEWACJE.			
Projektował: mgr inż. arch. Barbara Nowotnik nr upr. w specj. arch. 20/DSOKK/2013		Sprawił: mgr inż. arch. Magdalena Borkowska nr upr. w specj. arch. 05/DSOKK/2011	
Data: 12.2014	Stadium: PW	Branża: Architektura	Skala: 1:100 Nr projektu: PMBP-1/2014 Nr rysunku: A/18